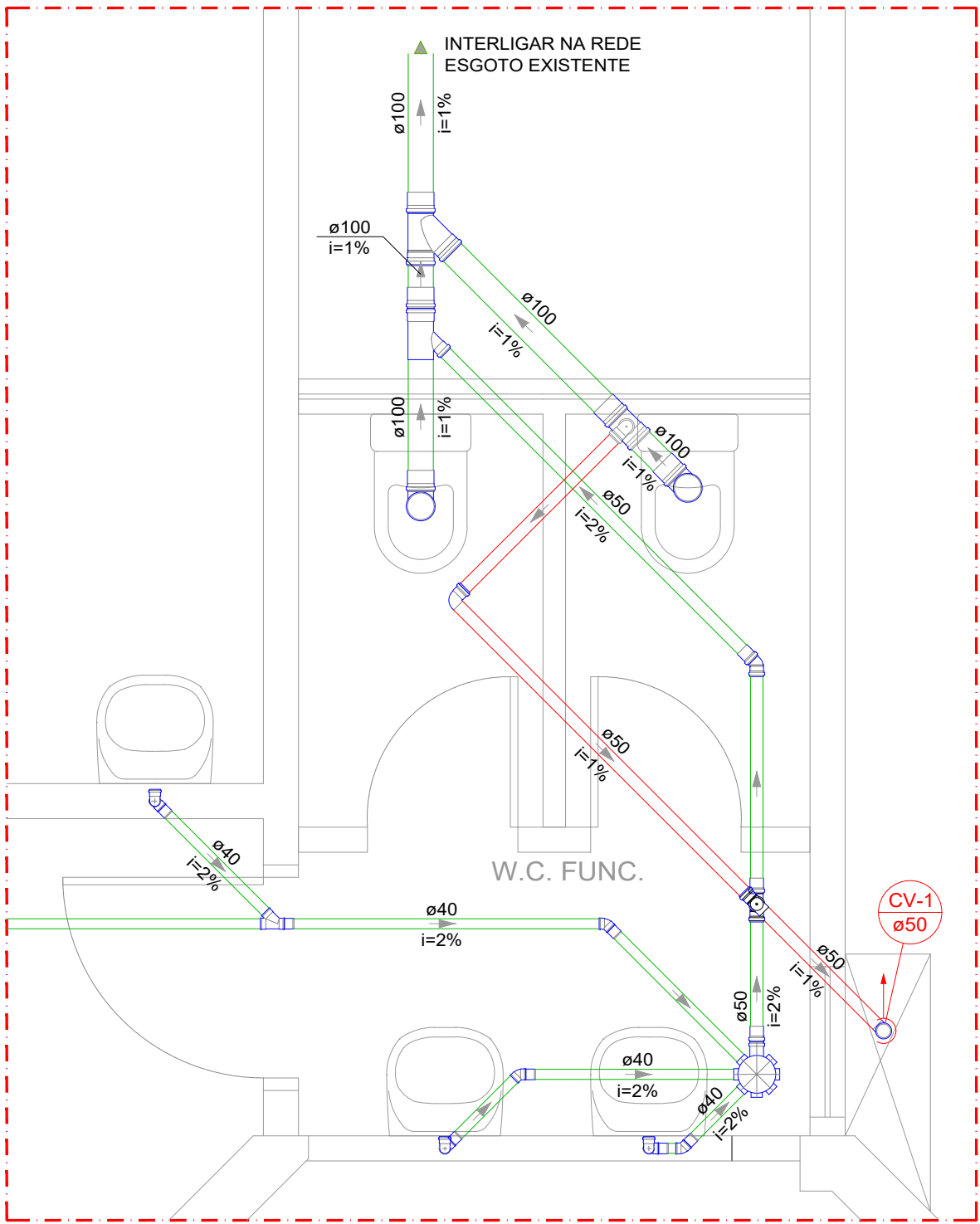
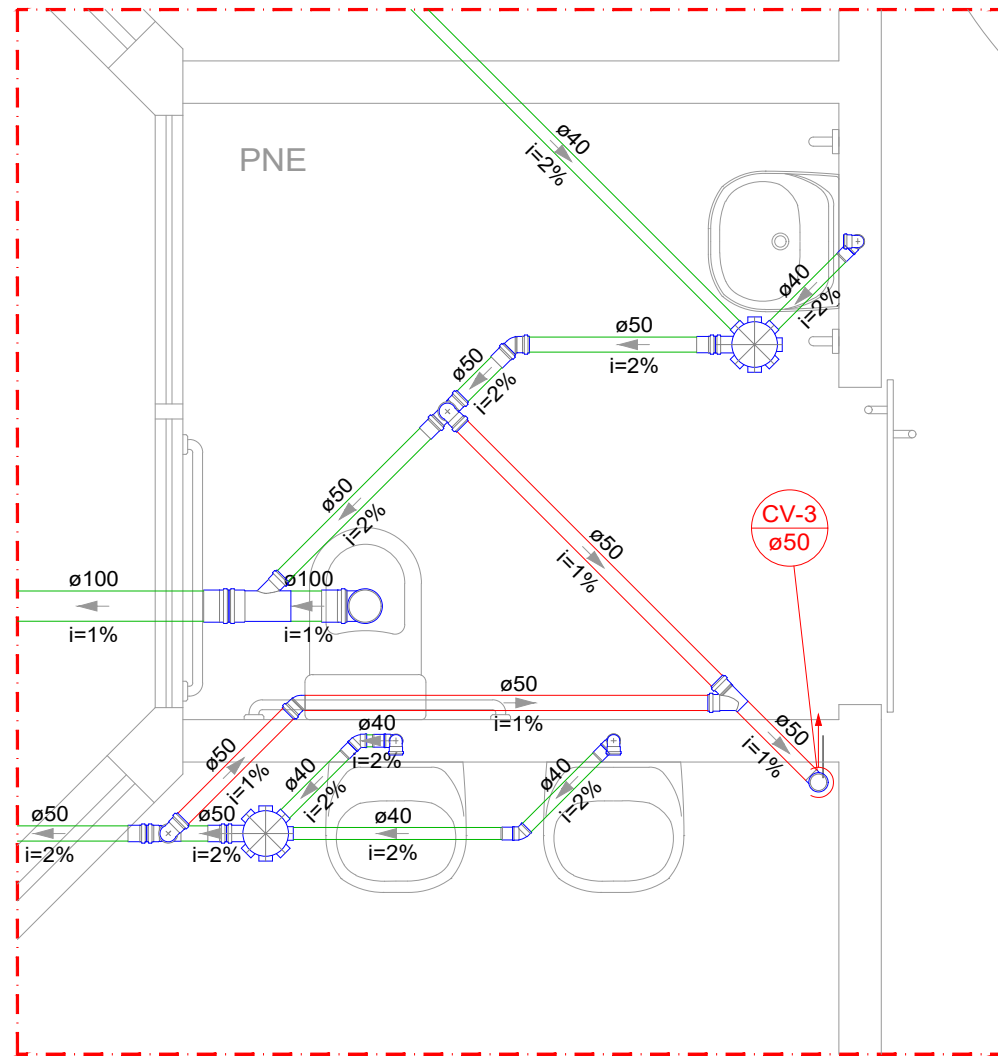


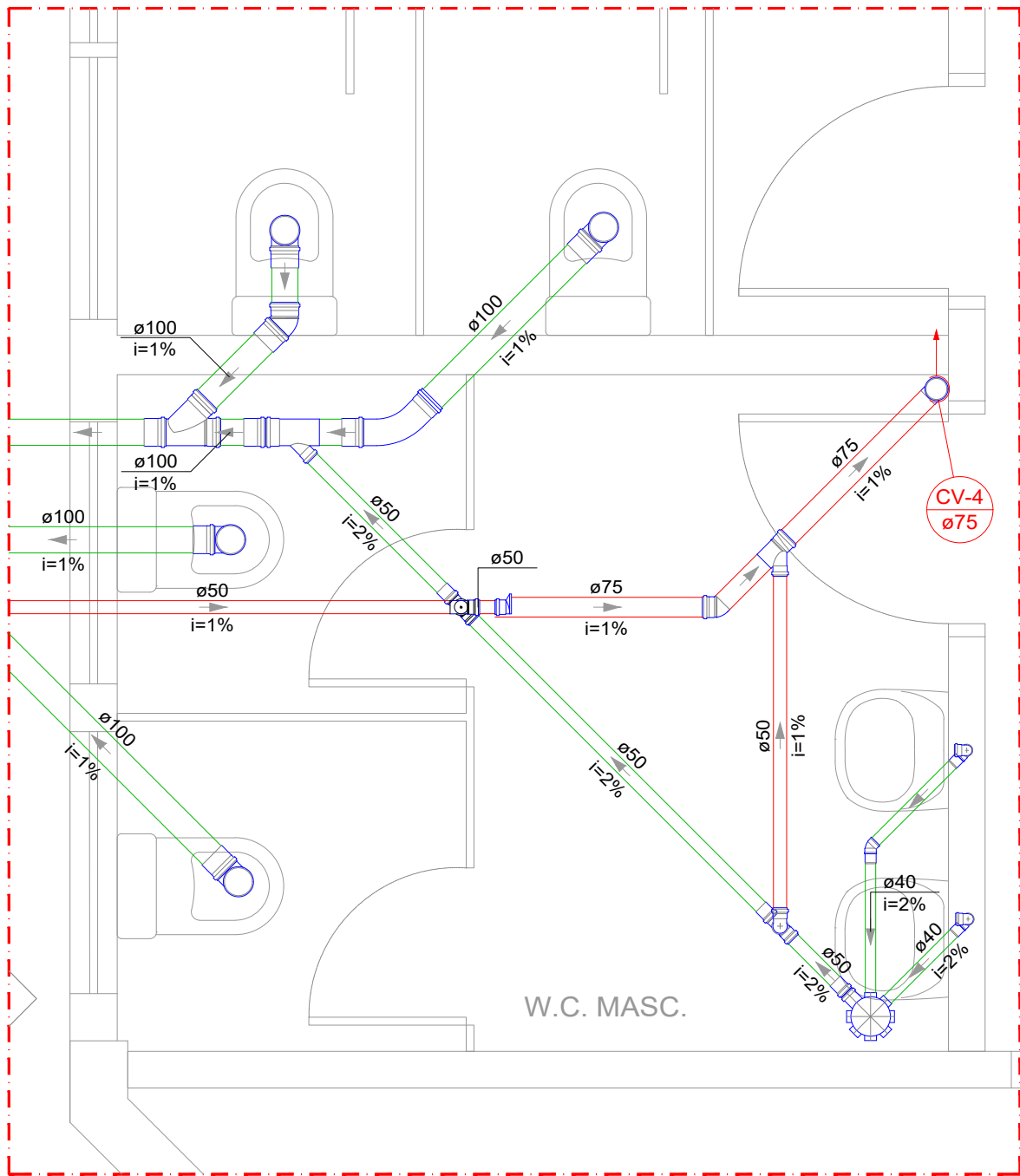
PLANTA BAIXA - ONCOLOGIA TRECHO II
ESGOTO SANITÁRIO
ESCALA 1:50



Detalhe SAN-1
Escala 1:25



Detalhe SAN-2
Escala 1:25



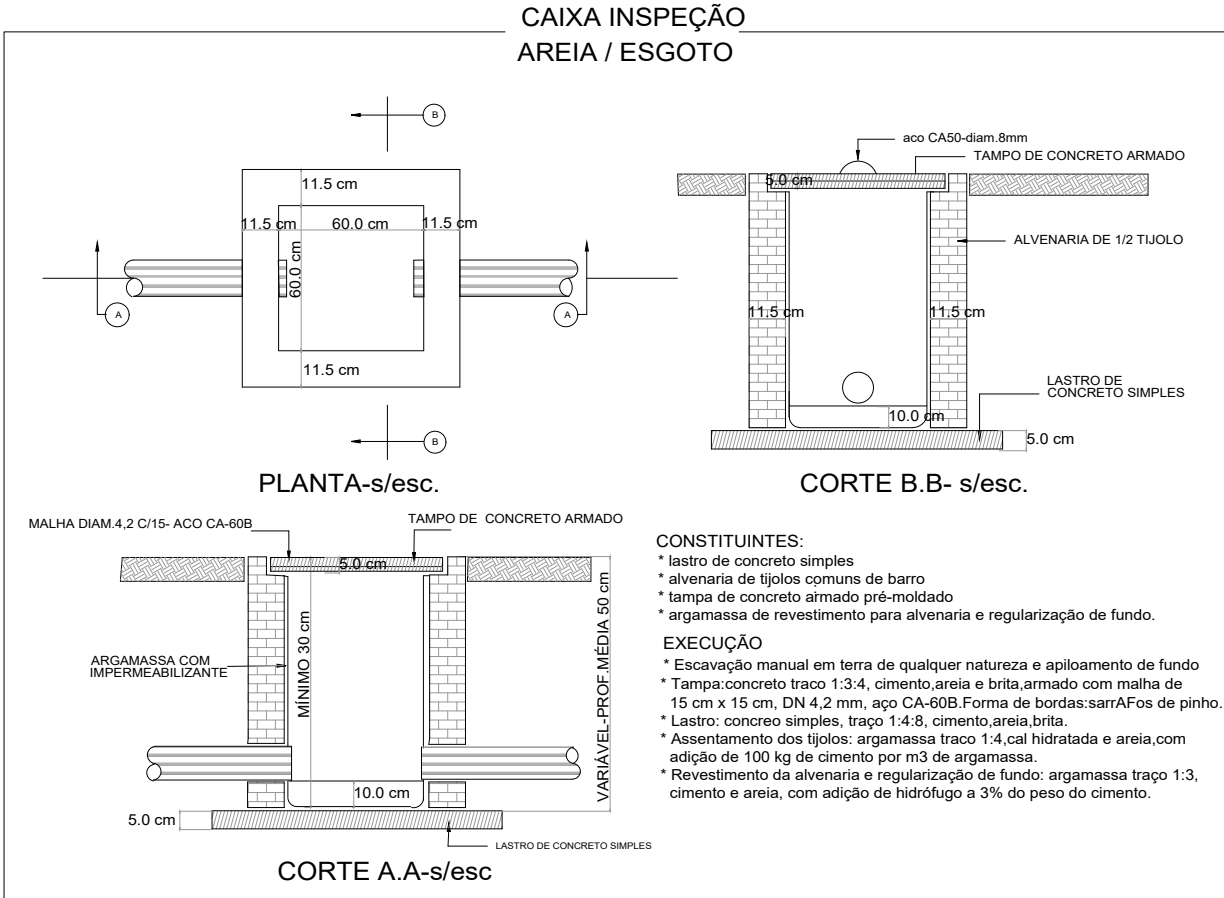
Detalhe SAN-3
Escala 1:25

OBSERVAÇÕES:

- NESTE PROJETO FOI CONSIDERADA REDE NOVA (RAMAIS DE DESCARGA E RAMAIS DE ESGOTO) POIS NÃO FOI FORNECIDO O "AS BUILT" DAS INSTALAÇÕES. RECOMENDA-SE AVALIAR NA ELABORAÇÃO DO PROJETO EXECUTIVO A POSSIBILIDADE DE APROVEITAMENTO DOS RAMAIS E SHAFTS EXISTENTES PARA FACILITAR A EXECUÇÃO DAS INSTALAÇÕES.
- NESTE PROJETO FOI CONSIDERADO TUBULAÇÕES DE ESGOTO ATÉ A CAIXA DE INSPEÇÃO, O ENCAMINHAMENTO ATÉ A DESTINAÇÃO FINAL/COLETOR PREDIAL FOI CONSIDERADO A MANUTENÇÃO DA REDE EXISTENTE.
- TODOS OS RALOS DEVEM APRESENTAR TAMPA COM FECHAMENTO ESCAMOTEÁVEL, E EM TODAS AS ÁREAS MOLHADAS DEVEM TER FECHOS HÍDRICOS (SIFÕES), CONFORME ITEM B.5 DA RESOLUÇÃO RDC Nº 50-2002.
- CONSIDERADA TUBULAÇÃO PARA VENTILAÇÃO APENAS DO RAMAL DE VENTILAÇÃO ATÉ A COLUMNA NO NÍVEL DA LAJE SUPERIOR, A TUBULAÇÃO DEVERÁ SER INTERLIGADA NAS COLUNAS EXISTENTES.

PAVIMENTO TÉRREO - ONCOLOGIA	
	Caixa Sifonada
	Caixa de areia pluvial simples
	Caixas Inspeção Esgoto Simples
	Curva 45 Longa para Esgoto Sanitário
	Joelho 45
	Joelho 45° Serie R
	Joelho 90
	Joelho 90° - coluna
	Joelho 90° Serie R coluna
	Junção invertida
	Junção simples
	Lavatório Residencial com sifão
	Ralos pluviais
	Ramais de Ventilação em Cruz
	Redução excêntrica
	Vaso Sanitário c/ J90°

Legenda de condutos - TÉRREO - NV. 95.71	
Esgoto	
Pluvial	
Ventilação	



Lista de Materiais			
Esgoto			
Caixas de Passagem			
Descrição	Item	Quantidade	Unidade
Caixa de inspeção esgoto simples	CE- 60x60 cm	1.0	pç
PVC Acessórios			
Caixa sifonada	150x150x50	5.0	pç
Sifão de copo p/ pia e lavatório	1" - 1.1/2"	14.0	pç
Válvula p/ lavatório e tanque	1"	14.0	pç
PVC Esgoto			
Curva 45 longa	100 mm	3.0	pç
Curva 90 curta	40 mm	14.0	pç
Joelho 45	100 mm	1.0	pç
Joelho 45	40 mm	9.0	pç
Joelho 45	50 mm	5.0	pç
Joelho 90	100 mm	7.0	pç
Joelho 90 c/anel p/ esgoto secundário	40 mm - 1.1/2"	14.0	pç
Junção invertida	100 mm x 50 mm	4.0	pç
Junção simples	100 mm - 100 mm	4.0	pç
Junção simples	40 mm x 40 mm	3.0	pç
Tubo PVC ponta-bolsa c/ virola	100 mm - 4"	30.0	m
Tubo PVC ponta-bolsa c/ virola	50 mm - 2"	14.8	m
Tubo rígido c/ ponta e bolsa soldável	40 mm	29.1	m
Tubo rígido c/ ponta lisa	40 mm	8.4	m
Vedação p/ saída de vaso sanitário	100 mm	7.0	pç
Ventilação			
PVC Esgoto			
Joelho 45	50 mm	1.0	pç
Joelho 45	75 mm	1.0	pç
Joelho 90	50 mm	10.0	pç
Joelho 90	75 mm	1.0	pç
Junção invertida	75 mm x 50 mm	1.0	pç
Junção simples	50 mm - 50 mm	1.0	pç
Redução excêntrica	75 mm - 50 mm	1.0	pç
Terminal de ventilação	50 mm	3.0	pç
Terminal de ventilação	75 mm	1.0	pç
Tubo rígido c/ ponta lisa	50 mm - 2"	25.7	m
Tubo rígido c/ ponta lisa	75 mm - 3"	5.0	m
Tê sanitário	100 mm - 50 mm	2.0	pç
Tê sanitário	50 mm - 50 mm	8.0	pç

NOTAS

- PARA A EXECUÇÃO, AS MEDIDAS DEVEM SER CONFERIDAS NO LOCAL.
- TODA A TUBULAÇÃO SERÁ EM PVC SOLDÁVEL COM AS RESPECTIVAS CONEXÕES ABNT NBR 5648/2018 PARA INSTALAÇÃO DE ÁGUA FRIA E ABNT NBR 5688/2018 PARA ESGOTO.
- TODOS OS TUBOS E CONEXÕES DA REDE DE ESGOTO SANITÁRIO SERÃO EM PVC RÍGIDO TIPO ESGOTO SÉRIE NORMAL.
- TODOS OS TUBOS E CONEXÕES DO SISTEMA DE ÁGUA PLUVIAL SERÃO EM PVC RÍGIDO TIPO ESGOTO, SÉRIE REFORÇADA.
- NAS TUBULAÇÕES ENTERRADAS ADOTAR RECOBRIMENTO MÍNIMO DE 0.40m NOS LOCAIS SEM TRÁFEGO DE VEÍCULOS E DE 0.60m NOS LOCAIS SUJEITOS A TRÁFEGO DE VEÍCULOS LEVES.
- AS TUBULAÇÕES VERTICAIS DAS COLUNAS DE VENTILAÇÃO SERÃO EMBUTIDAS EM SHAFTS, EVITANDO FUROS NAS VIGAS.
- OS ESPAÇAMENTOS ENTRE CA / CE OBEDECEM A NBR 8160 / 1999.
- TODOS OS DIÂMETROS SÃO COTADOS EM MILÍMETROS.
- ONDE HOVER TUBULAÇÕES DE SÉRIE REFORÇADA, AS CONEXÕES SERÃO DE MESMO MATERIAL.
- DAR NO MÍNIMO 1% DE CAIMENTO PARA OS RALOS E CALHAS DE PISO.

NOTA:

ESTE PROJETO BÁSICO TEM O OBJETIVO DE ESTIMAR O QUANTITATIVO DE MATERIAIS E PRAZO DE EXECUÇÃO PARA OBRA EM QUESTÃO. O PROJETO EXECUTIVO DEVE SER ELABORADO ANTES DO PERÍODO DE LICITAÇÃO OU EM PARALELO À EXECUÇÃO DA OBRA, ELE É UM PROJETO MAIS DETALHADO QUE CONTÉM TODOS OS ELEMENTOS NECESSÁRIOS E SUFICIENTES À EXECUÇÃO COMPLETA DA OBRA.

00	EMIÇÃO INICIAL	27/07/2023	JESSICA	
REV.	DESCRIÇÃO	DATA	POR	APROV.

ESTE DOCUMENTO É DE PROPRIEDADE DA PREFEITURA MUNICIPAL E NÃO PODE SER REPRODUZIDO OU USADO PARA QUALQUER FINALIDADE DIFERENTE DAQUELA PARA A QUAL ESTÁ SENDO FORNECIDO

LUCIANO FIRMINO VIEIRA Secretário Municipal de Saúde	Responsável técnico JESSICA DE SOUZA CREA: 5070081202 ART Nº: 28027230231240332
---	--

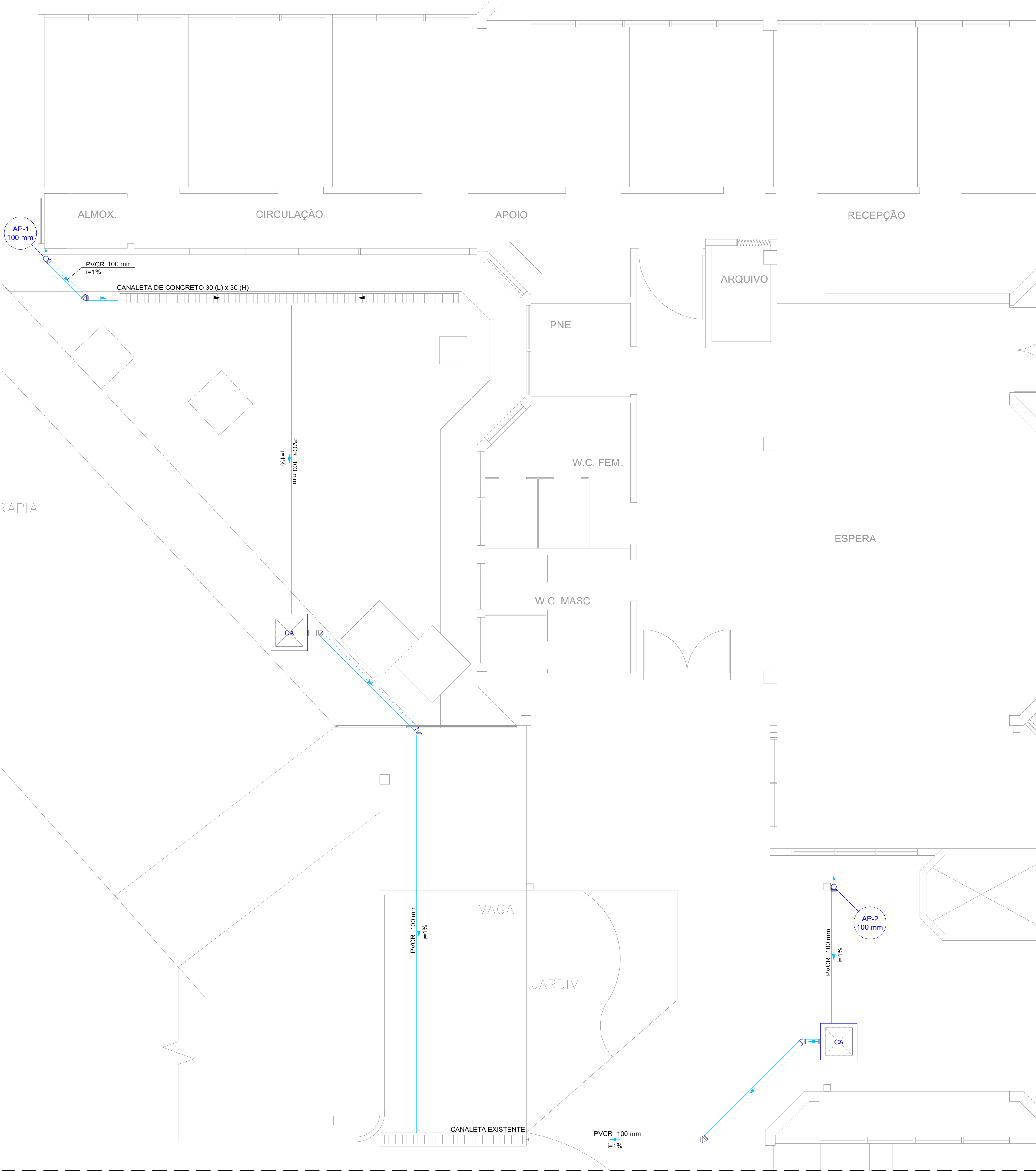
USUÁRIO	
PREFEITURA MUNICIPAL DE MOGI GUAÇU	

EMPREENHIMENTO	REFORMA DE UNIDADE ESPECIALIZADA DE ATENÇÃO EM SAÚDE HOSPITAL MUNICIPAL "DR. TABAJARA RAMOS" - ONCOLOGIA TRECHO II
----------------	--

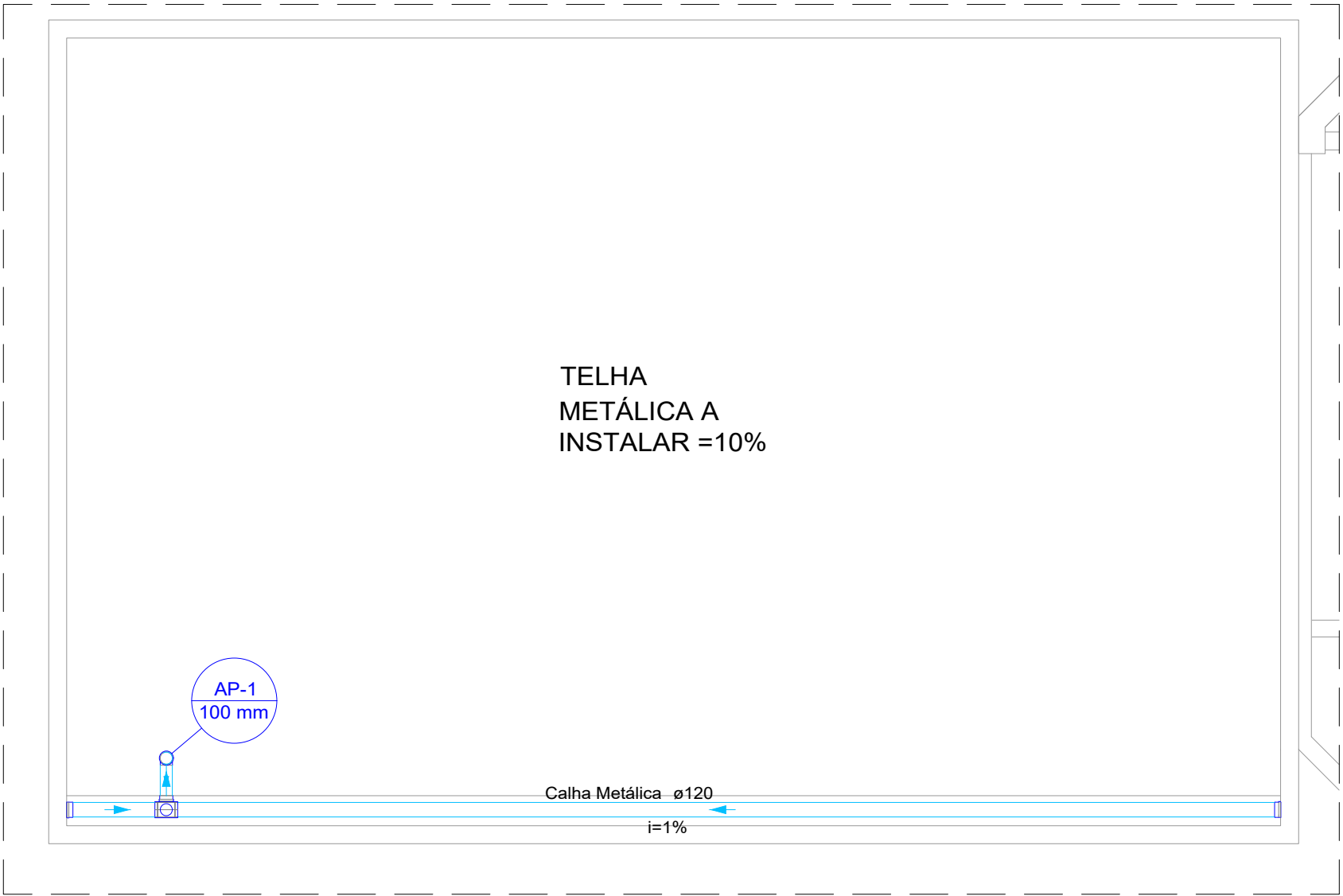
ENDEREÇO	AV. PADRE JAIME, 1500 - CENTRO - MOGI GUAÇU
----------	---

TÍTULO	PROJETO BÁSICO HIDROSSANITÁRIO ESGOTO SANITÁRIO
--------	---

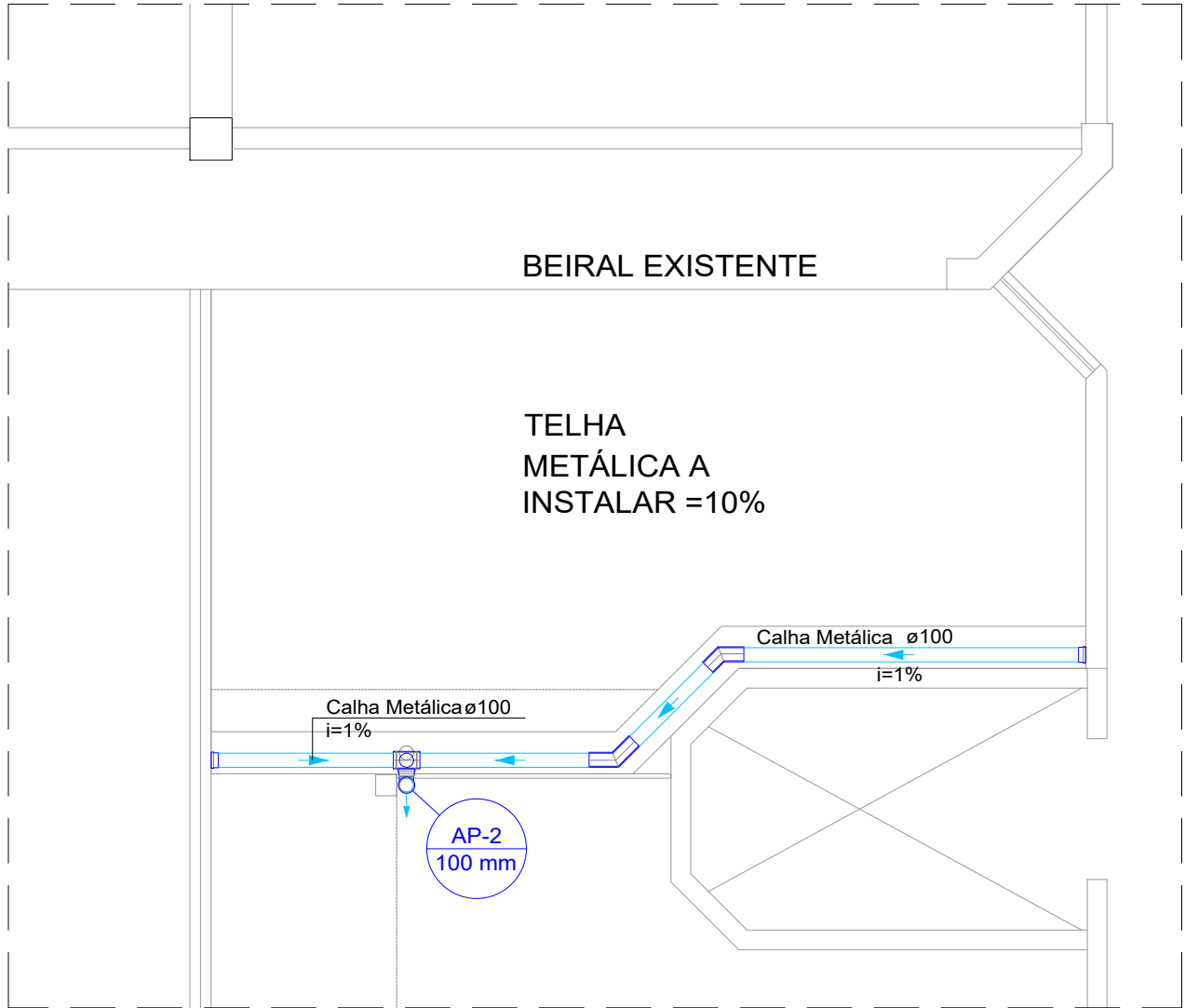
RESPONSÁVEL	ART/RRT	DESENHO	APROV.
JESSICA SOUZA	28027230231240332	JESSICA SOUZA	
ESCALA	Nº DO PT	VISTO	FOLHA
INDICADA			300
DATA	ARQUIVO	REV.	00
27/07/2023	MOG_HIMTR_ONCOLOGIA TRECHO II_HID_R00		



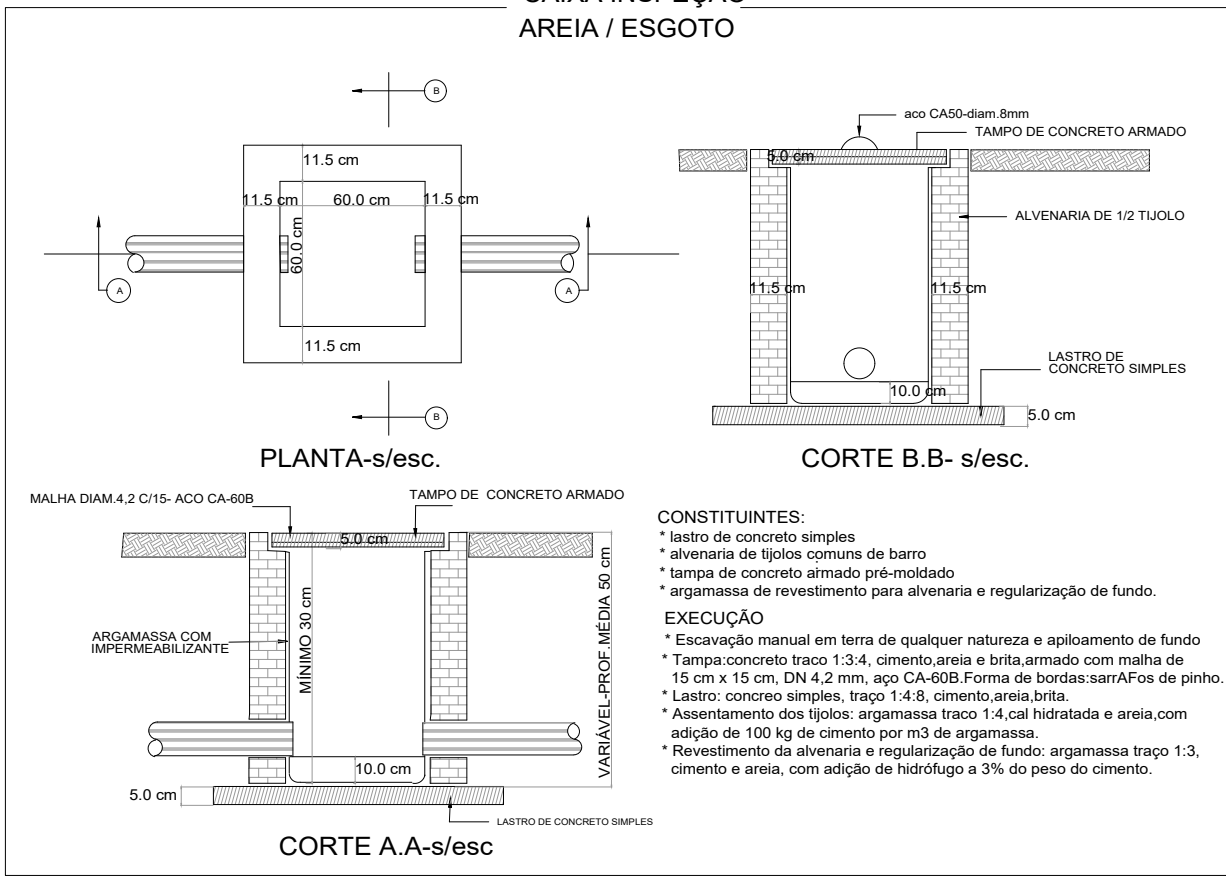
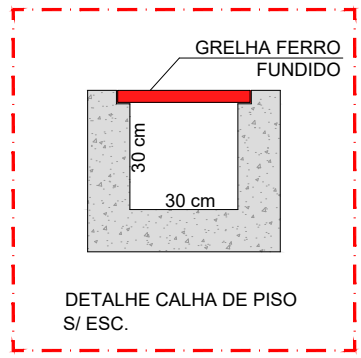
PLANTA BAIXA - PAVIMENTO TÉRREO
ÁGUA PLUVIAL
ESCALA 1:50



PLANTA BAIXA - PAVIMENTO COBERTURA
TRECHO DE AMPLIAÇÃO DOS CONSULTÓRIOS
ÁGUA PLUVIAL
ESCALA 1:50



PLANTA BAIXA - PAVIMENTO COBERTURA
TRECHO DE AMPLIAÇÃO DA RECEPÇÃO
ÁGUA PLUVIAL
ESCALA 1:50



Pluvial			
Caixas de Passagem			
Descrição	Item	Quantidade	Unidade
Canaleta de concreto	30 x 30cm	15.0	m
Caixa de areia pluvial sem grelha	CA- 60x60cm	2.0	pç
Calha metálica			
Adaptador para bocal semi-circular	110 mm x 100 mm	1.0	pç
Adaptador para bocal semi-circular	120 mm x 100 mm	1.0	pç
Cabeceira semi-circular	100 mm	2.0	pç
Cabeceira semi-circular	120 mm	2.0	pç
Calha semi-circular	100 mm	6.4	m
Calha semi-circular	120 mm	10.1	m
Esquadro externo semi-circular	100 mm	2.0	pç
PVC série R			
Joelho 45º Série R	100 mm	5.0	pç
Joelho 90º Série R	100 mm	4.0	pç
Tubo PVC rígido Série R ponta - bolsa	100 mm	42.4	m

- NOTAS**
- PARA A EXECUÇÃO, AS MEDIDAS DEVEM SER CONFERIDAS NO LOCAL.
 - TODA A TUBULAÇÃO SERÁ EM PVC SOLDÁVEL COM AS RESPECTIVAS CONEXÕES ABNT NBR 5648/2018 PARA INSTALAÇÃO DE ÁGUA FRIA E ABNT NBR 5688/2018 PARA ESGOTO.
 - TODOS OS TUBOS E CONEXÕES DA REDE DE ESGOTO SANITÁRIO SERÃO EM PVC RÍGIDO TIPO ESGOTO SÉRIE NORMAL.
 - TODOS OS TUBOS E CONEXÕES DO SISTEMA DE ÁGUA PLUVIAL SERÃO EM PVC RÍGIDO TIPO ESGOTO, SÉRIE REFORÇADA.
 - NAS TUBULAÇÕES ENTERRADAS ADOTAR RECOBRIMENTO MÍNIMO DE 0,40m NOS LOCAIS SEM TRÁFEGO DE VEÍCULOS E DE 0,60m NOS LOCAIS SUJEITOS A TRÁFEGO DE VEÍCULOS LEVES.
 - AS TUBULAÇÕES VERTICAIS DAS COLUNAS DE VENTILAÇÃO SERÃO EMBUTIDAS EM SHAFTS, EVITANDO FUROS NAS VIGAS.
 - OS ESPAÇAMENTOS ENTRE CA / CE OBEDECEM A NBR 8160 / 1999.
 - TODOS OS DIÂMETROS SÃO COTADOS EM MILÍMETROS.
 - ONDE HOUVER TUBULAÇÕES DE SÉRIE REFORÇADA, AS CONEXÕES SERÃO DE MESMO MATERIAL.
 - DAR NO MÍNIMO 1% DE CAÍMENTO PARA OS RALOS E CALHAS DE PISO.


NOTA:

ESTE PROJETO BÁSICO TEM O OBJETIVO DE ESTIMAR O QUANTITATIVO DE MATERIAIS E PRAZO DE EXECUÇÃO PARA OBRA EM QUESTÃO. O PROJETO EXECUTIVO DEVE SER ELABORADO ANTES DO PERÍODO DE LICITAÇÃO OU EM PARALELO A EXECUÇÃO DA OBRA, ELE É UM PROJETO MAIS DETALHADO QUE CONTÉM TODOS OS ELEMENTOS NECESSÁRIOS E SUFICIENTES À EXECUÇÃO COMPLETA DA OBRA.

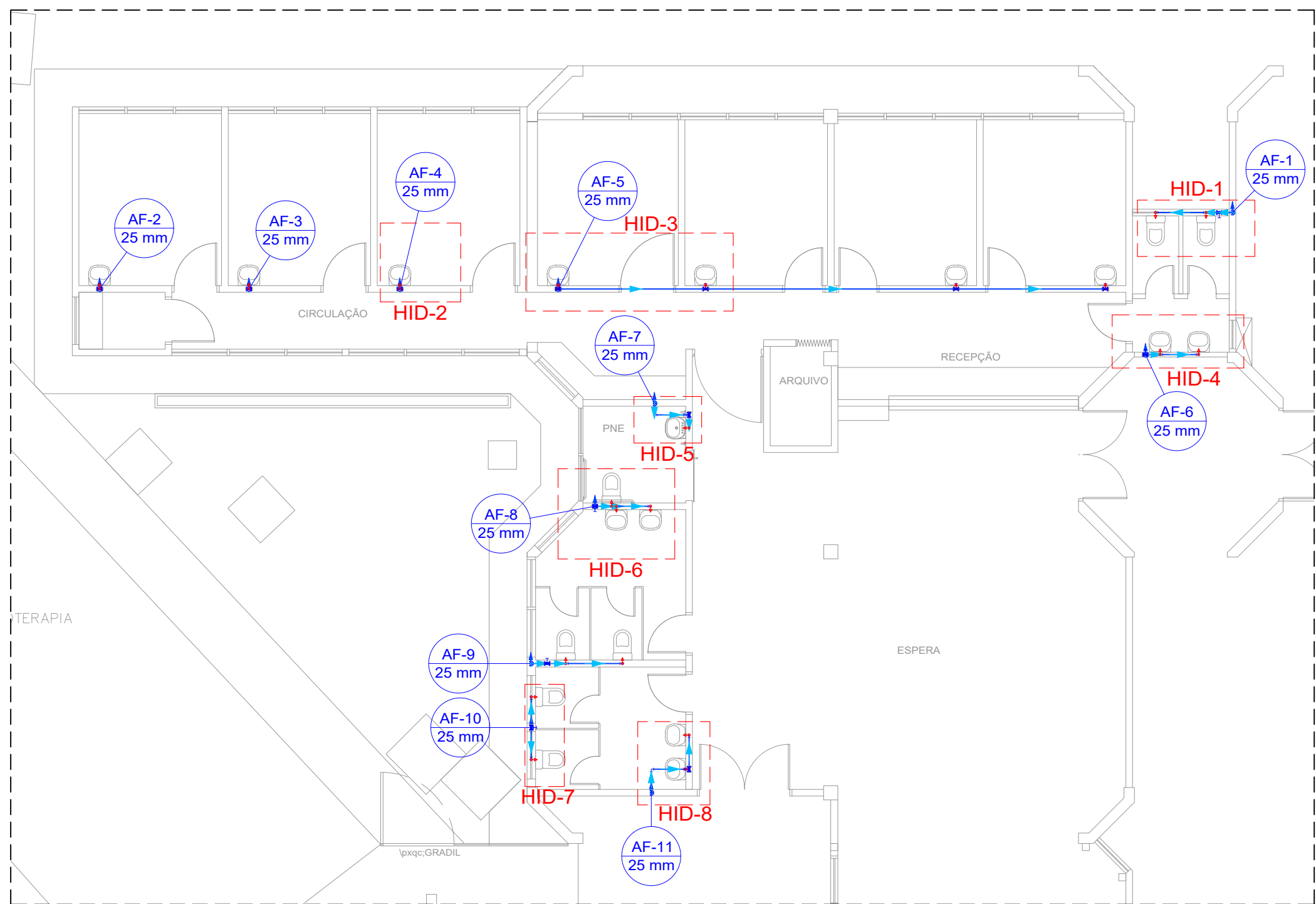
00	EMIÇÃO INICIAL	27/07/2023	JESSICA	
REV.	DESCRIÇÃO	DATA	POR	APROV.

ESTE DOCUMENTO É DE PROPRIEDADE DA PREFEITURA MUNICIPAL E NÃO PODE SER REPRODUZIDO OU USADO PARA QUALQUER FINALIDADE DIFERENTE DAQUELA PARA A QUAL ESTÁ SENDO FORNECIDO

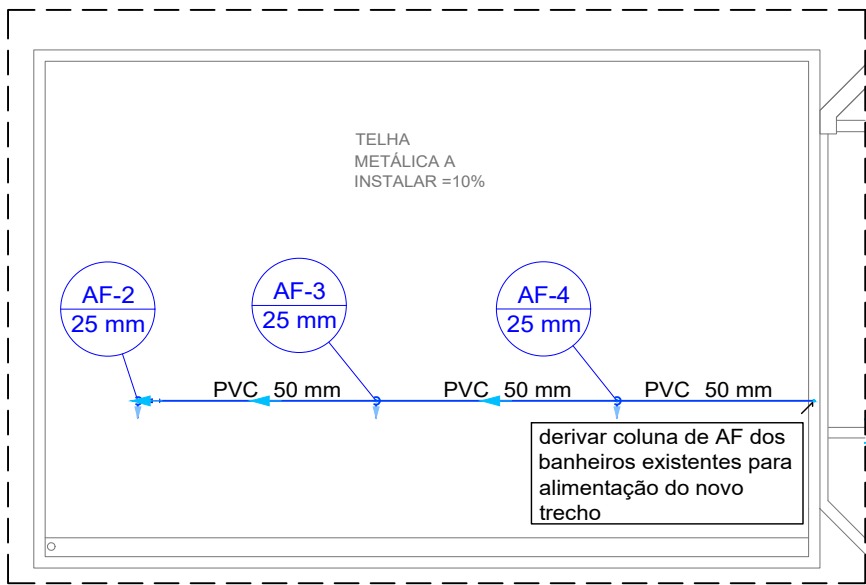
LUCIANO FIRMINO VIEIRA Secretário Municipal de Saúde		Responsável técnico JESSICA DE SOUZA CREA: 5070081202 ART Nº: 28027230231240332	
---	--	--	--

PREFEITURA MUNICIPAL DE MOGI GUAÇU		
MPREENDIMENTO		
REFORMA DE UNIDADE ESPECIALIZADA DE ATENÇÃO EM SAÚDE HOSPITAL MUNICIPAL "DR. TABAJARA RAMOS" - ONCOLOGIA TRECHO II		
ENDEREÇO		
AV. PADRE JAIME, 1500 - CENTRO - MOGI GUAÇU		

TÍTULO			
PROJETO BÁSICO HIDROSSANITÁRIO ÁGUA PLUVIAL			
RESPONSÁVEL	ART/RRT	DESENHO	APROV.
JESSICA SOUZA	28027230231240332	JESSICA SOUZA	
ESCALA	Nº DO PT	VISTO	FOLHA
INDICADA			301
DATA	ARQUIVO	REV.	00
27/07/2023	MGG_HIMTR_ONCOLOGIA TRECHO II_HID_R00		

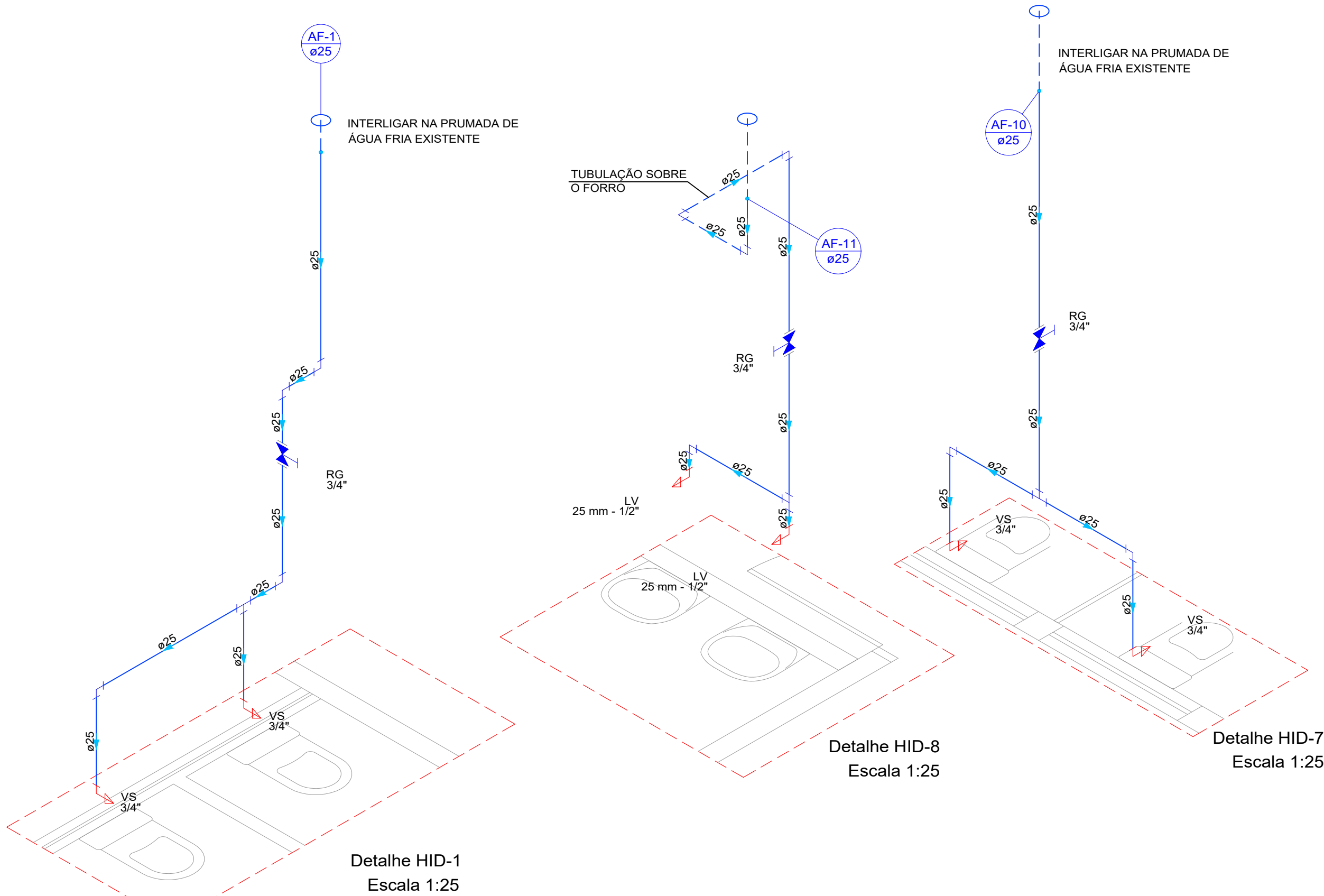


PLANTA BAIXA - PAV. TÉRREO
ÁGUA FRIA
ESCALA 1:100



PLANTA BAIXA - COBERTURA/BARRILETE
ÁGUA FRIA
ESCALA 1:100

- OBSERVAÇÕES:**
- NESTE PROJETO FOI CONSIDERADA REDE NOVA HIDRAULICA POIS NÃO FOI FORNECIDO O "AS BUILT" DAS INSTALAÇÕES. RECOMENDA-SE AVALIAR NA ELABORAÇÃO DO PROJETO EXECUTIVO A POSSIBILIDADE DE APROVEITAMENTO DOS RAMAIS EXISTENTES PARA FACILITAR A EXECUÇÃO DAS INSTALAÇÕES.
 - CONSIDERADO TUBULAÇÃO NOVA APENAS DA COLUNA DO NÍVEL DA LAJE ATÉ O PONTO DE UTILIZAÇÃO. A TUBULAÇÃO DO RESERVATÓRIO ATÉ AS COLUNAS INDICADAS NO PROJETO FOI CONSIDERADA EXISTENTE.
 - NOS CASOS EM QUE A TUBULAÇÃO DE ÁGUA FRIA PASSAR PELO PISO, RECOMENDA-SE UTILIZAR ISOLAMENTO DE BORRACHA COM ELASTÔMEROS OU ENVELOPAMENTO DA TUBULAÇÃO POR OUTRA DE MAIOR DIÂMETRO PARA QUE SEJA EVITADO A RUPTURA DE TUBOS.
 - ANTES DE EFETUAR FUROS NAS LAJES OU VIGAS PARA PASSAGEM DA TUBULAÇÃO, CONSULTAR O ENGENHEIRO RESPONSÁVEL PELA OBRA



Legenda das indicações
LV Lavatório com joelho de 90° - 25 mm - 1/2"
RG Registro de gaveta c/canopla cromada c/PVC soldável - 3/4"
VS Vaso sanitário com caixa acoplada - 3/4"

Legenda
Registro de gaveta c/canopla cromada c/PVC soldável

Legenda de condutos
Água fria

Água fria			
Aparelho			
Descrição	Item	Quantidade	Unidade
Torneira de lavatório	25 mm - 1/2"	14.0	pç
Vaso Sanitário c/ cx. acoplada	1/2"	7.0	pç
Metais			
Registro de gaveta c/ canopla cromada	3/4"	14.0	pç
PVC Acessórios			
Engate flexível cobre cromado com canopla	1/2 - 30cm	7.0	pç
Engate flexível plástico	1/2 - 30cm	14.0	pç
PVC rígido soldável			
Adapt sold. c/ flange livre p/ cx. d'água	25 mm - 3/4"	4.0	pç
Adapt sold.curto c/bolsa-rosca p registro	25 mm - 3/4"	28.0	pç
Bucha de redução sold. longa	50 mm - 25 mm	2.0	pç
Bucha de redução sold. longa	50 mm - 32 mm	1.0	pç
Joelho 90° soldável	25 mm	30.0	pç
Joelho de redução 90 soldável	32 mm - 25 mm	1.0	pç
Luva de correr p/ tubo	25 mm	11.0	pç
Tubos	25 mm	79.9	m
Tubos	32 mm	0.3	m
Tubos	50 mm	20.2	m
Tê 90 soldável	25 mm	10.0	pç
Tê 90 soldável	50 mm	2.0	pç
PVC soldável azul c/ bucha latão			
Joelho de redução 90° soldável com bucha de latão	25 mm- 1/2"	21.0	pç

- NOTAS**
- PARA A EXECUÇÃO, AS MEDIDAS DEVEM SER CONFERIDAS NO LOCAL.
 - TODA A TUBULAÇÃO SERÁ EM PVC SOLDÁVEL COM AS RESPECTIVAS CONEXÕES ABNT NBR 5648/2018 PARA INSTALAÇÃO DE ÁGUA FRIA E ABNT NBR 5688/2018 PARA ESGOTO.
 - TODOS OS TUBOS E CONEXÕES DA REDE DE ESGOTO SANITÁRIO SERÃO EM PVC RÍGIDO TIPO ESGOTO SÉRIE NORMAL.
 - TODOS OS TUBOS E CONEXÕES DO SISTEMA DE ÁGUA PLUVIAL SERÃO EM PVC RÍGIDO TIPO ESGOTO, SÉRIE REFORÇADA.
 - NAS TUBULAÇÕES ENTERRADAS ADOTAR RECOBRIMENTO MÍNIMO DE 0,40m NOS LOCAIS SEM TRÁFEGO DE VEÍCULOS E DE 0,60m NOS LOCAIS SUJEITOS A TRÁFEGO DE VEÍCULOS LEVES.
 - AS TUBULAÇÕES VERTICAIS DAS COLUNAS DE VENTILAÇÃO SERÃO EMBUTIDAS EM SHAFTS, EVITANDO FUROS NAS VIGAS.
 - OS ESPAÇAMENTOS ENTRE CA / CE OBEDECEM A NBR 8160 / 1999;
 - TODOS OS DIÂMETROS SÃO COTADOS EM MILÍMETROS;
 - ONDE HOVER TUBULAÇÕES DE SÉRIE REFORÇADA, AS CONEXÕES SERÃO DE MESMO MATERIAL;
 - DAR NO MÍNIMO 1% DE CAIMENTO PARA OS RALOS E CALHAS DE PISO.

- NOTA:**
- ESTE PROJETO BÁSICO TEM O OBJETIVO DE ESTIMAR O QUANTITATIVO DE MATERIAIS E PRAZO DE EXECUÇÃO PARA OBRA EM QUESTÃO. O PROJETO EXECUTIVO DEVE SER ELABORADO ANTES DO PERÍODO DE LICITAÇÃO OU EM PARALELO A EXECUÇÃO DA OBRA, ELE É UM PROJETO MAIS DETALHADO QUE CONTEM TODOS OS ELEMENTOS NECESSÁRIOS E SUFICIENTES À EXECUÇÃO COMPLETA DA OBRA.

00	EMIÇÃO INICIAL	27/07/2023	JESSICA	
REV.	DESCRIÇÃO	DATA	POR	APROV.

ESTE DOCUMENTO É DE PROPRIEDADE DA PREFEITURA MUNICIPAL E NÃO PODE SER REPRODUZIDO OU USADO PARA QUALQUER FINALIDADE DIFERENTE DAQUELA PARA A QUAL ESTÁ SENDO FORNECIDO

LUCIANO FIRMINO VIEIRA Secretário Municipal de Saúde	Responsável técnico JESSICA DE SOUZA CREA: 5070081202 ART Nº: 28027230231240332
---	--

USUÁRIO	
PREFEITURA MUNICIPAL DE MOGI GUAÇU	

EMPREENDIMENTO
REFORMA DE UNIDADE ESPECIALIZADA DE ATENÇÃO EM SAÚDE
HOSPITAL MUNICIPAL "DR. TABAJARA RAMOS" - ONCOLOGIA TRECHO II

ENDEREÇO
AV. PADRE JAIME, 1500 - CENTRO - MOGI GUAÇU

TÍTULO
PROJETO BÁSICO HIDROSSANITÁRIO
ÁGUA FRIA

RESPONSÁVEL JESSICA SOUZA	ART/RRT 28027230231240332	DESENHO JESSICA SOUZA	APROV.
ESCALA INDICADA	Nº DO PT	VISTO	FOLHA 302
DATA 27/07/2023	ARQUIVO MGG_HMTR_ONCOLOGIA TRECHO II_HID_R00	REV.	00